

Ziele und Werte

Das Integrations- und Bildungskolleg ist ein anerkannter Bildungsträger im Bereich der Aus- und Weiterbildung. Der Schwerpunkt liegt auf der Förderung der beruflichen Bildung. Es agiert als Personalberatung und Arbeitsvermittlung und führt Trainings- und Coachingsmaßnahmen für Arbeitslose - insbesondere für schwer vermittelbare Langzeitarbeitslose - mit und ohne Ausbildung durch.

Weitere in- und ausländische Zielgruppen sind berufliche Neu- und Umorientierter, Fachkräfte mit Ausbildung oder Studium und Menschen mit Schulabschluss zur Ausbildungsbegleitung innerhalb Deutschlands.

Das Integrations- und Bildungskolleg ist überparteilich, unpolitisch und konfessionell und weltanschaulich neutral. Unsere Arbeit folgt den ethischen Grundsätzen der Gewaltfreiheit, der Emanzipation, der Solidarität und der Selbstbestimmung. Gleichstellung, Kollegialität, Teamgeist und Loyalität sind Leitprinzipien unseres Miteinanders.

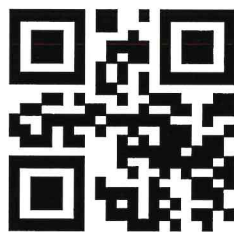
Mit unseren Angeboten und in unserer Arbeit sichern wir Chancengleichheit entsprechend dem Gender Mainstreaming durch den gleichberechtigten Zugang zu Ressourcen, die Erhöhung der Gleichstellungskompetenz und eine sinnvolle Vereinbarkeit von Arbeit und Leben für alle Geschlechter.



**Integrations-
und
Bildungskolleg**

Geschäftsstelle und Schulungsort
Am Kurpark 4
59955 Winterberg

Trägersitz
Karl-Eberhard-Str. 2
51643 Gummersbach



www.ib-kolleg.de
info@ib-kolleg.de



Sozialcoaching
konkrete Alltagshilfe geben

Alle Dinge sind schwer
bevor sie leicht werden.

Thomas Fullert

Öffnungszeiten:

Mo - Fr : 08:00 Uhr - 16:00 Uhr

Tel.: 02261 2050733

Integrations- und Bildungskolleg

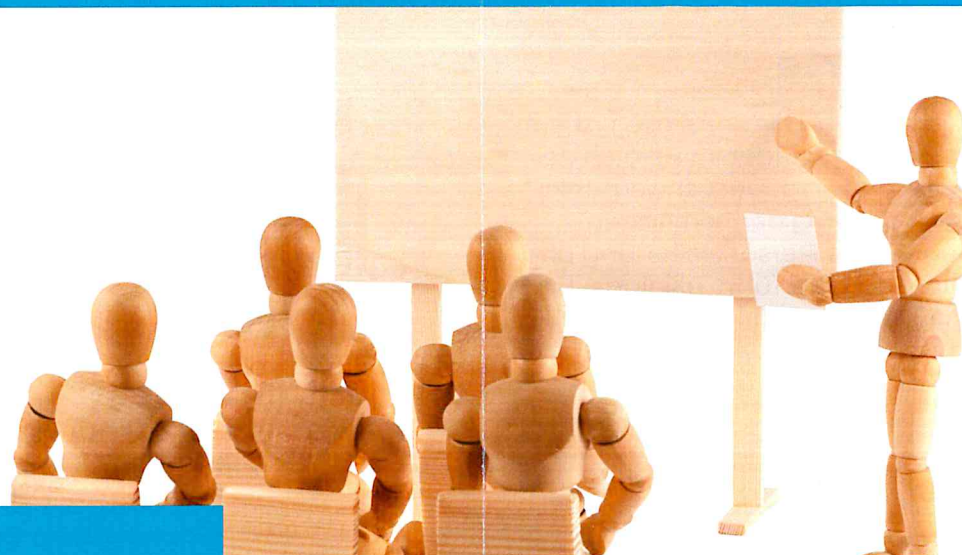
www.ib-kolleg.de



Ziel

Wir möchten Menschen dabei unterstützen, in den Arbeitsmarkt zu finden. Hierbei legen wir den Schwerpunkt auf erwachsene Menschen, die mehr als ein Jahr arbeitslos sind, auf Jugendliche, die noch nicht in den Arbeitsmarkt gelangen konnten sowie auf Menschen, die aus dem Ausland nach Deutschland gekommen sind oder Menschen mit Behinderung.

Ziel der Maßnahme „Sozialcoaching konkrete Alltagshilfe geben“ ist es, dass die Teilnehmer wieder eine Perspektive für ihr Leben bekommen. Unser Ansatz hierzu ist die Hilfestellung, um aktiv am Arbeitsleben teilnehmen zu können. Dies soll der erste Schritt sein, auf dem der Teilnehmer aufbauen kann, um zufriedener und aktiver zu leben.



Vorgehen

- Wir kommen zu ihnen (aufsuchende Sozialarbeit).
- Motivation, Dinge zu ändern und aktiv zu werden.
- Feststellung, wie die berufliche und/oder private Situation ist.
- Erweiterung und Vertiefung des berufsbezogenen Wortschatzes.
- Unterstützung dabei, dem Tag des Teilnehmers eine Ordnung zu geben. Auf Wunsch wird das nächste Umfeld einbezogen.
- Klärung von akuten Problemen, wie z. B. Kinderbetreuung, Wohnungssuche oder Zwangsräumung, einschließlich Begleitung und Unterstützung.
- Vorbereitung von Behördengängen, wie z. B. Ausfüllen eines Antrages, Beschaffung notwendiger Unterlagen, inkl. Begleitung.
- Hilfestellung beim Umgang mit Geld inkl. Unterstützung und Begleitung beim Kontakt mit einer Schuldnerberatung.
- Unterstützung beim Zugang zum Arbeitsmarkt bzw. beim Bewerbungstraining, d. h. Feststellung der Fähigkeiten des Teilnehmers, Stellensuche, Erstellung von Bewerbungsunterlagen und Vorbereitung auf Vorstellungsgespräche oder Telefonkontakte.

Finanzierung

Förderung durch einen Aktivierungs- und Vermittlungsgutschein (AVGS) der Agentur für Arbeit oder des Jobcenters möglich.

Einzelmaßnahme
Umfang: bis zu 282 UE (je 45 Minuten) in einem Zeitraum von bis zu sechs Monaten



Das Integrations- und Bildungskolleg ist zertifiziert nach AZAV.